

# fahrRad

Ein Arbeitskreis der Gemeinde Wendeburg

Auswertung der Onlineumfrage

Nahmobilitäts- und Radklimatest Wendeburg

9. Februar - 10. März 2020

<https://www.umfrageonline.com/results/RadklimaWendeburg-93c2609>





1. Im Wendeburg bewege ich mich hauptsächlich mit ... \*



Anzahl Teilnehmer: 74

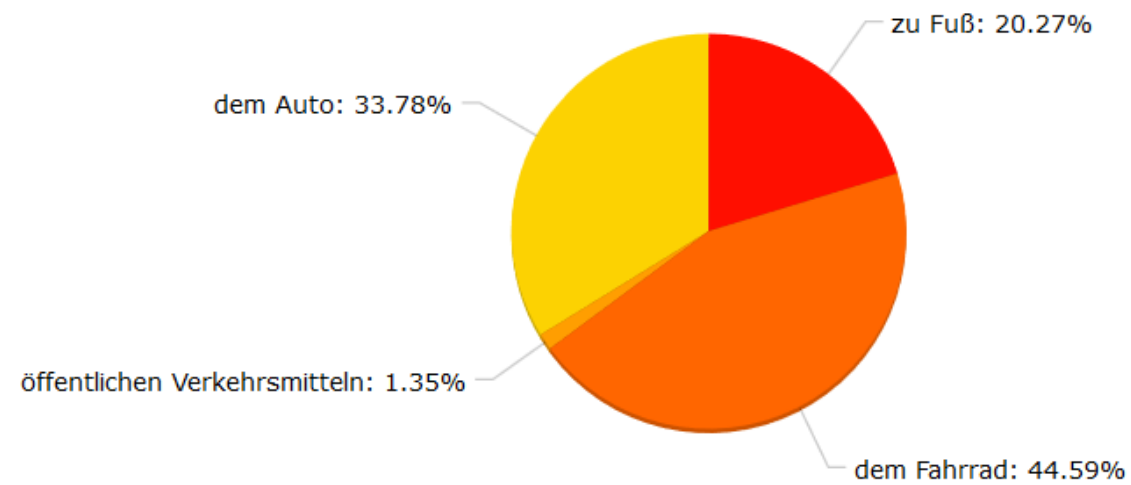
15 (20.3%): zu Fuß

- (0.0%): dem Rollator

33 (44.6%): dem Fahrrad

1 (1.4%): öffentlichen Verkehrsmitteln

25 (33.8%): dem Auto





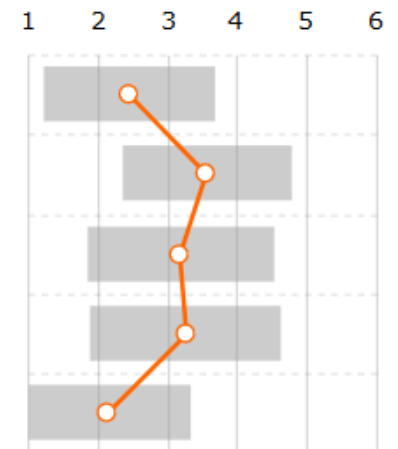
2. Im Ort bewerte ich die Situation der ...

[.png](#) [.pdf](#) [.xls](#) [.csv](#)

Anzahl Teilnehmer: 73

links	sehr gut (1)		-(2)		-(3)		-(4)		-(5)		sehr schlecht (6)		rechts		
	Σ	%	Σ	%	Σ	%	Σ	%	Σ	%	Σ	%	Ø	±	
Fußgänger	18x	24,66	25x	34,25	16x	21,92	9x	12,33	4x	5,48	1x	1,37	-	2,44	1,22
Rollator Fahrer	3x	5,45	8x	14,55	14x	25,45	16x	29,09	13x	23,64	1x	1,82	-	3,56	1,21
Radfahrer	10x	13,89	11x	15,28	23x	31,94	12x	16,67	16x	22,22	-	-	-	3,18	1,33
öffentlichen Verkehrsteilnehmer	7x	10,45	14x	20,90	18x	26,87	15x	22,39	9x	13,43	4x	5,97	-	3,25	1,37
Autofahrer	24x	33,33	31x	43,06	7x	9,72	6x	8,33	2x	2,78	2x	2,78	-	2,13	1,21

Arithmetisches Mittel (Ø)  
 Standardabweichung (±)





### 3. Ich würde mir Verbesserungen wünschen für ...

[.png](#) [.pdf](#) [.xls](#) [.csv](#)

**Anzahl Teilnehmer: 67**

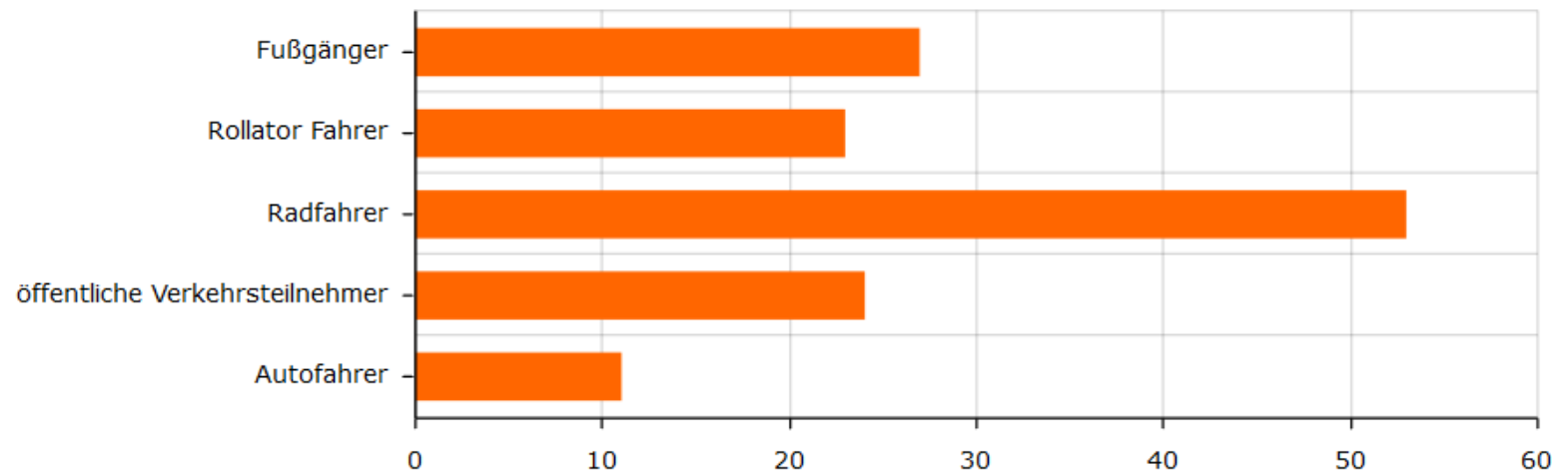
27 (40.3%): Fußgänger

23 (34.3%): Rollator Fahrer

53 (79.1%): Radfahrer

24 (35.8%): öffentliche  
Verkehrsteilnehmer

11 (16.4%): Autofahrer





## 4. Verbesserungsvorschläge (Auszug)

- Marienkirche-Ampelkreuzung: Situation für Radfahrer verbessern
- Bessere Taktung der Busse, günstigere Fahrpreise, Zugverbindung nach BS, Bürgerbus
- Fahrradstraßen, z.B. Schulstraße, klarere Regeln und Möglichkeiten für Radfahrer
- Durchgängige Radwege, z.B. von Wendezelle zu Edeka, Rad- und Fußwege getrennt
- Umgehungsstraße für Fernverkehr, Kanalbrücke verbessern
- Parkverbote Braunschweiger und Peiner Str., 30er Zone Meierholz
- Vorfahrt für Fußgänger und Radfahrer in den Kreisverkehren, Einmündung Kanzlerfeld
- Neue Radwege: Bortfeld-Völkenrode, nach Sophiental, Harvesse-Neubrück, am Kanal, entlang der Hornsinke
- Geschwindigkeitsanzeige Braunschweiger Straße, mehr Zebrasteifen
- Absenkung der Bürgersteige
- Verlängerung Rad-/Fußweg vom Gedenkplatz Wendezelle zum Kreisel, an der Einmündung Neue Straße Vorfahrt für Fußgänger und Radfahrer
- Aufwertung von Fußwegen, z.B. zum Sportplatz Hornsinke, zum Zweidorfer Holz
- Direkte Radwege, besonders zwischen Auestieg und Rodekamp
- Im Auezentrum separate Wege für Fußgänger und Radfahrer anlegen
- Bessere Beleuchtung an Rad-/Fußwegen, z.B. Auestieg
- Die Radwegeverbindung nach BS (evtl. später nach PE) ausbauen, nicht nur durch die Rieselfelder
- Volle Unterstützung des Vorhabens Auelink (kompletter Ausbau und Wegfall der lästigen Umfahr-Barrieren nach Vorbild BS Ringgleis)
- Die Sitzungstermine der Gruppe fahrRad öffentlich bekannt machen und zur Teilnahme einladen



5. In den vergangenen 12 Monaten bin ich im Ort unterwegs gewesen ...

[.png](#) [.pdf](#) [.xls](#) [.csv](#)

Anzahl Teilnehmer: 70

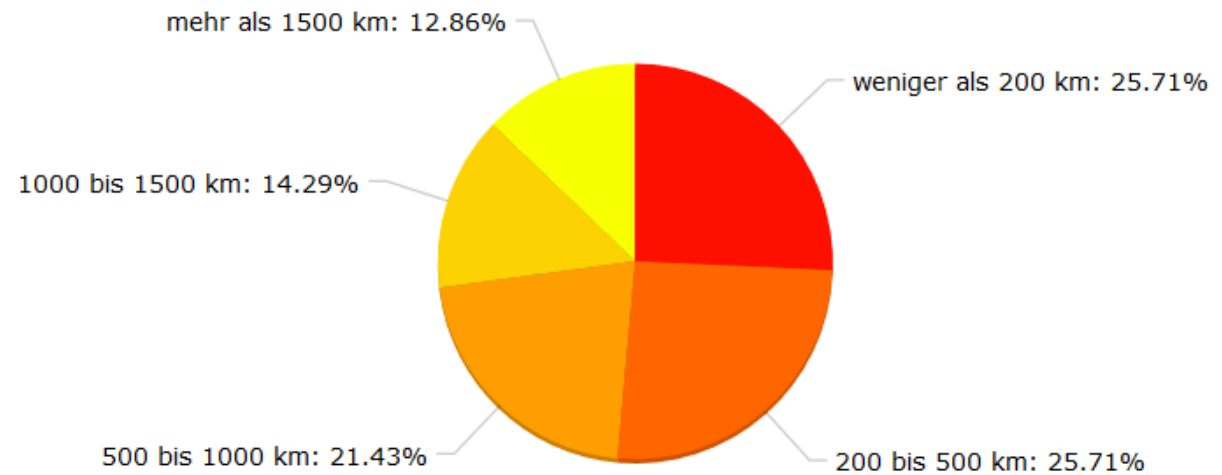
18 (25.7%): weniger als 200 km

18 (25.7%): 200 bis 500 km

15 (21.4%): 500 bis 1000 km

10 (14.3%): 1000 bis 1500 km

9 (12.9%): mehr als 1500 km





## 6. Davon bin ich ...

[.png](#) [.pdf](#) [.xls](#) [.csv](#)

Anzahl Teilnehmer: **70**

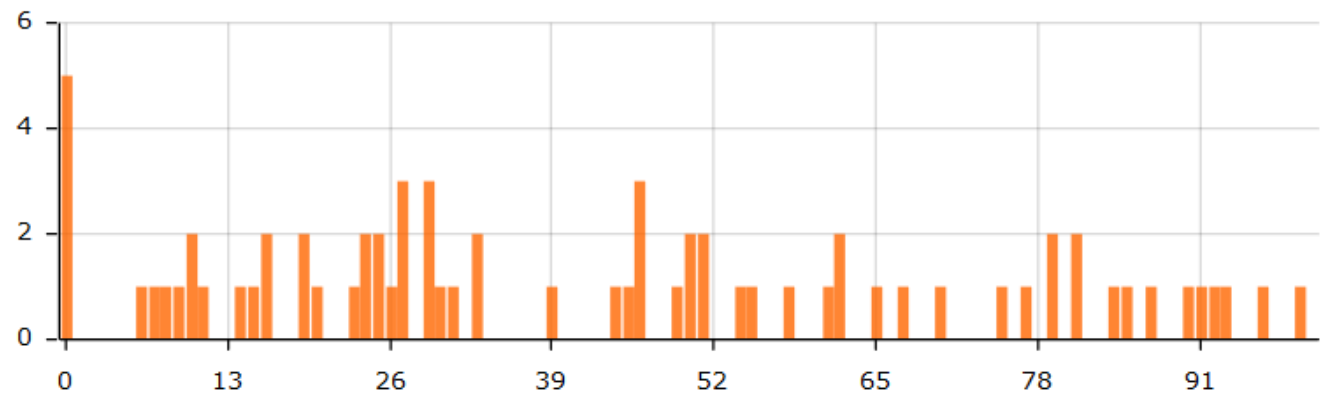
0 = 0%

100 = 100% mit dem Rad gefahren

Arithmetisches Mittel: **42,60**

Mittlere absolute Abweichung: **24,93**

Standardabweichung: **29,04**





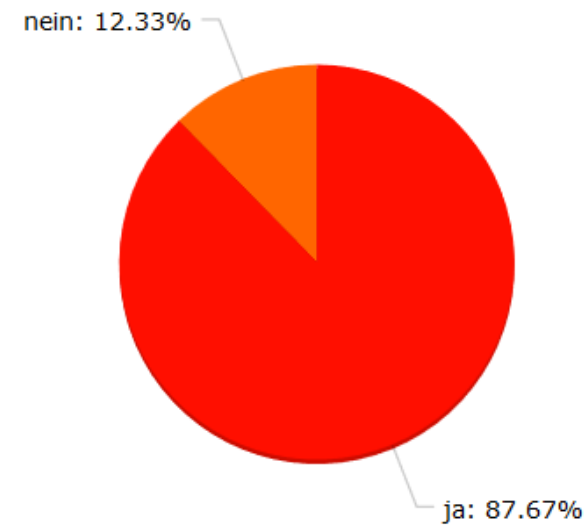
7. Können Sie sich vorstellen, im Ort häufiger auf Ihr Auto zu verzichten und stattdessen mit dem Rad zu fahren?



Anzahl Teilnehmer: 73

64 (87.7%): ja

9 (12.3%): nein







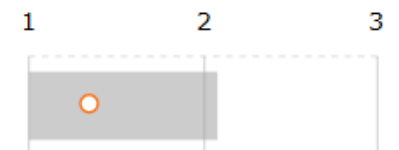
8. Unterstützung und Maßnahmen der Gemeinde für ein fahrradfreundliches Wendeburg ...

[.png](#) [.pdf](#) [.xls](#) [.csv](#)

Anzahl Teilnehmer: 74

links	1. Spalte (1)		2. Spalte (2)		3. Spalte (3)		rechts		
	$\Sigma$	%	$\Sigma$	%	$\Sigma$	%		$\emptyset$	$\pm$
würde ich begrüßen	59x	79,73	4x	5,41	11x	14,86	halte ich nicht für erforderlich	1,35	0,73

■ Arithmetisches Mittel ( $\emptyset$ )  
■ Standardabweichung ( $\pm$ )



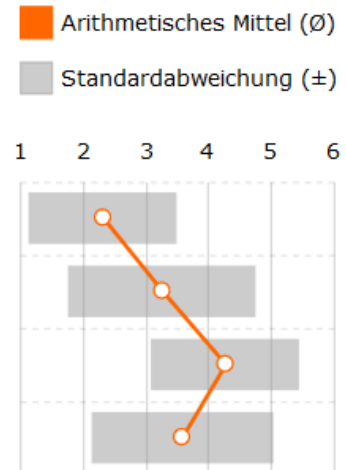


9. Fahrradklima und Stellenwert des Radfahrens  
Bei uns ...

[.png](#) [.pdf](#) [.xls](#) [.csv](#)

Anzahl Teilnehmer: 73

links	1. Spalte (1)		2. Spalte (2)		3. Spalte (3)		4. Spalte (4)		5. Spalte (5)		6. Spalte (6)		rechts	Ø	±
	Σ	%	Σ	%	Σ	%	Σ	%	Σ	%	Σ	%			
macht Radfahren Spaß	22x	30,56	20x	27,78	20x	27,78	7x	9,72	2x	2,78	1x	1,39	ist Radfahren Stress	2,31	1,17
werden Radfahrer/innen als Verk...	10x	13,89	13x	18,06	19x	26,39	16x	22,22	7x	9,72	7x	9,72	nicht ernst genommen	3,25	1,48
wurde in jüngster Zeit besonders...	2x	2,86	2x	2,86	13x	18,57	22x	31,43	21x	30,00	10x	14,29	kaum etwas für den Radverkehr ...	4,26	1,18
werden Radwege regelmäßig	6x	8,70	12x	17,39	15x	21,74	15x	21,74	15x	21,74	6x	8,70	selten gereinigt und geräumt	3,57	1,45





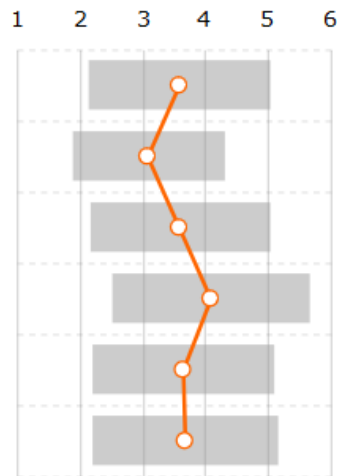
10. Sicherheit und Komfort beim Radfahren  
Bei uns ...

[.png](#) [.pdf](#) [.xls](#) [.csv](#)

Anzahl Teilnehmer: 74

links	1. Spalte		2. Spalte		3. Spalte		4. Spalte		5. Spalte		6. Spalte		rechts		
	(1)	(2)	(3)	(4)	(5)	(6)	(1)	(2)	(3)	(4)	(5)	(6)			
	Σ	%	Σ	%	Σ	%	Σ	%	Σ	%	Σ	%	Ø	±	
fühlt man sich als Radfahrer sicher	8x	10,81	8x	10,81	19x	25,68	17x	22,97	15x	20,27	7x	9,46	gefährdet	3,59	1,45
gibt es selten	6x	8,33	19x	26,39	20x	27,78	19x	26,39	6x	8,33	2x	2,78	häufig Konflikte zwischen Rad- u...	3,08	1,21
kann man auf der Fahrbahn sich...	7x	10,00	9x	12,86	16x	22,86	17x	24,29	16x	22,86	5x	7,14	wird man häufig bedrängt oder v...	3,59	1,42
sind Radwege angenehm breit	5x	6,94	8x	11,11	14x	19,44	12x	16,67	16x	22,22	17x	23,61	oft zu schmal	4,07	1,57
sind Radwege angenehm glatt un...	7x	9,86	7x	9,86	19x	26,76	17x	23,94	13x	18,31	8x	11,27	holprig oder in schlechtem Zusta...	3,65	1,45
findet man überall sichere und k...	7x	10,14	10x	14,49	13x	18,84	14x	20,29	19x	27,54	6x	8,70	kaum Abstellmöglichkeiten	3,67	1,49

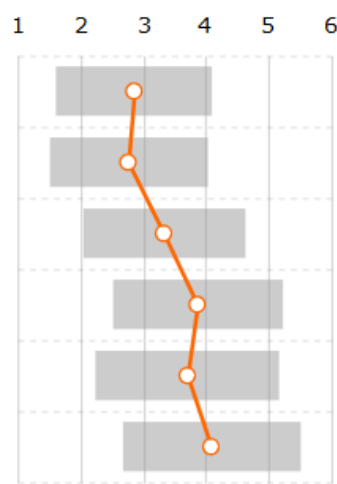
Arithmetisches Mittel (Ø)  
Standardabweichung (±)





[.png](#) [.pdf](#) [.xls](#) [.csv](#)

Arithmetisches Mittel ( $\emptyset$ )  
Standardabweichung ( $\pm$ )



## 11. Infrastruktur und Familienfreundlichkeit Bei uns ...

Anzahl Teilnehmer: 73

links	1. Spalte (1)		2. Spalte (2)		3. Spalte (3)		4. Spalte (4)		5. Spalte (5)		6. Spalte (6)		rechts		
	$\Sigma$	%	$\Sigma$	%	$\Sigma$	%	$\Sigma$	%	$\Sigma$	%	$\Sigma$	%	$\emptyset$	$\pm$	
ist das Zentrum gut	11x	15,07	19x	26,03	23x	31,51	12x	16,44	7x	9,59	1x	1,37	schlecht mit dem Rad zu erreich...	2,84	1,24
kann man zügig und direkt Ziele ...	15x	20,83	15x	20,83	22x	30,56	12x	16,67	8x	11,11	-	-	muss man häufig Umwege fahren	2,76	1,27
können sich Radfahrer gut	7x	10,29	10x	14,71	19x	27,94	19x	27,94	11x	16,18	2x	2,94	kaum an Wegweisern orientieren	3,34	1,29
kann man Grundschulkindern ohn...	5x	7,25	5x	7,25	16x	23,19	20x	28,99	15x	21,74	8x	11,59	selbst ältere Kinder nicht allein ...	3,86	1,36
können kleine Kinder auf Fußweg...	6x	8,33	12x	16,67	12x	16,67	17x	23,61	18x	25,00	7x	9,72	nicht sicher Rad fahren	3,69	1,47
kann man auf Radwegen gut	4x	5,97	6x	8,96	11x	16,42	15x	22,39	21x	31,34	10x	14,93	nicht gut mit Kinderanhänger od...	4,09	1,41